

BEWEGTE BILDUNG IM STRAFVOLLZUG

Förderung der Gesundheitskompetenz

Wir bieten Ihnen verschiedene Bildungsmöglichkeiten im Strafvollzug, welche wir den situativen und persönlichen Bedürfnissen Ihrer Institution anpassen. Im Zentrum steht die Förderung der Gesundheitskompetenz der Insass*innen.

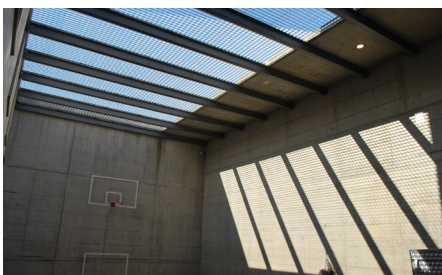
UNSERE KOMPETENZ:

Bedürfnisorientierte Konzipierung

Einbezug der Anspruchsgruppen durch zielgruppengerechte Methodik und Didaktik

Ressourcen- und kompetenzorientierte Umsetzung

Nachhaltige Implementierung im Betrieb durch Schulung von Multiplikatoren



Ihre Institution erhält ein ganzheitliches und nachhaltig wirkendes Bildungsangebot unter Einbezug der Verhaltens- und der Verhältnisebene. Das Klima innerhalb Ihrer Institution wird spürbar verbessert. Die Wahrscheinlichkeit von gewaltvollem und aggressivem Verhalten unter den Insass*innen reduziert sich. Ihre Mitarbeitenden lernen die Insass*innen

besser kennen und verstehen (Vertrauensbildung).

Bewegungs- & Gesundheitsprogramm

Unser Angebot fördert das individuelle Gesundheitsverhalten der Insass

s*innen. Gezielte Interventionen (Bewegung, Entspannung, Ernährung) sorgen für einen Spannungsausgleich im Alltag (Spannungsaufbau/-abbau). Der praktische Unterricht in der Gruppe wirkt motivierend und fördert das Sozialverhalten und speziell die Teamfähigkeit der Insass*innen. Die Stärkung des Selbstvertrauens und Förderung der Selbstständigkeit sind positive Nebeneffekte. Dabei können auch theoretische Inhalte gezielt in den Unterricht integriert werden, um auch die Ebene der Fachkompetenz bei den Insass*innen zu berücksichtigen.

Prozesse von Lernprogrammen unterstützen

Wir bieten Ihnen bewegte Unterrichtsinhalte zur Förderung der Selbst- und Sozialkompetenzen wie Selbstwahrnehmung, Selbstbeurteilung, Kommunikation, Konflikt- und Teamfähig-

keiten bei den Insass*innen. Dadurch lassen sich Lernprogramme im Strafvollzug ideal und nachhaltig begleiten und deren Prozesse unterstützen.

Beratung


Wir beraten Sie gerne, wenn Sie ein eigenes Bewegungsangebot in- oder outdoor einführen oder einen Bewegungs-, Fitness- oder Kraftraum einrichten möchten. Wir unterstützen Sie bei der Erstellung des Konzepts, bieten Ihnen fachlichen Support und bei Bedarf Schulungs- und Weiterbildungsmöglichkeiten für das involvierte Personal an.

REFERENZ:

Strafanstalt Zug
Gefängnis Affoltern am Albis
Gefängnis Limmattal
Gefängnis Dielsdorf

KONTAKT:

Samuel Maurer
samuel.maurer@lifetimehealth.ch
044 251 51 71

 Berufliche und soziale Integration
Gesundheitsbildung und Beratung
Betriebliches Gesundheitsmanagement