

# BETRIEBLICHES GESUNDHEITSMANAGEMENT

## Beratung Standortbestimmung Friendly Work Space

Sie planen ein betriebliches Gesundheitsmanagement aufzubauen und möchten erfahren, wo Sie bereits stehen? Oder führen Sie bereits ein BGM durch, möchten dies zukünftig jedoch systematischer tun? Oder haben Sie im Sinne, das Label *Friendly Work Space* zu erlangen?

### UNSERE KOMPETENZ:

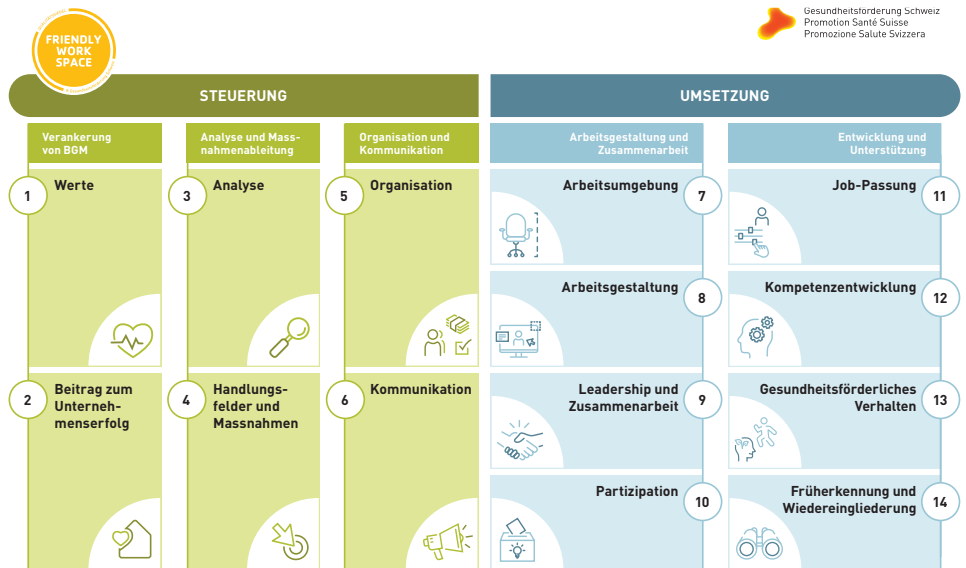
Umfassende BGM- Standortbestimmung Ihrer Organisation unter Einbezug der Kriterien von *Friendly Work Space*

Einbezug der Anspruchsgruppen durch zielgruppengerechte Methodik und Didaktik

Schriftlicher Bericht über die Stärken und das Potenzial Ihrer Organisation bezüglich BGM

Aufzeigen der Meilensteine zur Erreichung des Labels *Friendly Work Space*

Viele Organisationen führen bereits ein betriebliches Gesundheitsmanagement durch. Oft erfolgen die Wissensbildung, Planung und Umsetzung der Massnahmen jedoch auf informeller und nicht systematischer Ebene. Wir bieten eine umfassende Standortbestimmung auf der Grundlage der evidenzbasierten BGM-Kriterien



von Gesundheitsförderung Schweiz. Dies macht nicht nur Sinn, wenn Sie das Label *Friendly Work Space* erlangen wollen. Es unterstützt Sie auch im Prozess, Ihre Organisation für das zentrale Thema der Gesundheit zu sensibilisieren und diesbezüglich weiterzuentwickeln.

### Ablauf Standortbestimmung:

1. Selbstevaluation durch ausgewählte Person im Betrieb
2. Workshop mit ausgewählten Schlüsselpersonen zum Thema Umsetzung (halber Tag)
3. Vertiefung mit BGM -Leitung zum Thema Steuerung
4. Schriftlicher Bericht mit Roadmap zum Label
5. Nachgespräch nach einem Jahr.

### Kosten:

- Beratungspaket Standortbestimmung Friendly Work Space: 3850.- Fr. (exkl MwSt.). Zuzüglich Reisespesen.
- Darin inbegriffen sind Vorbereitungssitzung, Vorbereitung und Durchführung des Workshops, schriftlicher Bericht und Nachbesprechung.

Wir sind zertifizierte BGM- Beratende von Gesundheitsförderung Schweiz ([Link Webseite](#)).



www.lifetimehealth.ch

Wir beraten mit den Angeboten Friendly Work Space von:



Gesundheitsförderung Schweiz  
Promotion Santé Suisse  
Promozione Salute Svizzera

### KONTAKT:

Samuel Maurer  
samuel.maurer@lifetimehealth.ch  
044 251 51 71

Berufliche und soziale Integration  
Gesundheitsbildung und Beratung  
Betriebliches Gesundheitsmanagement

